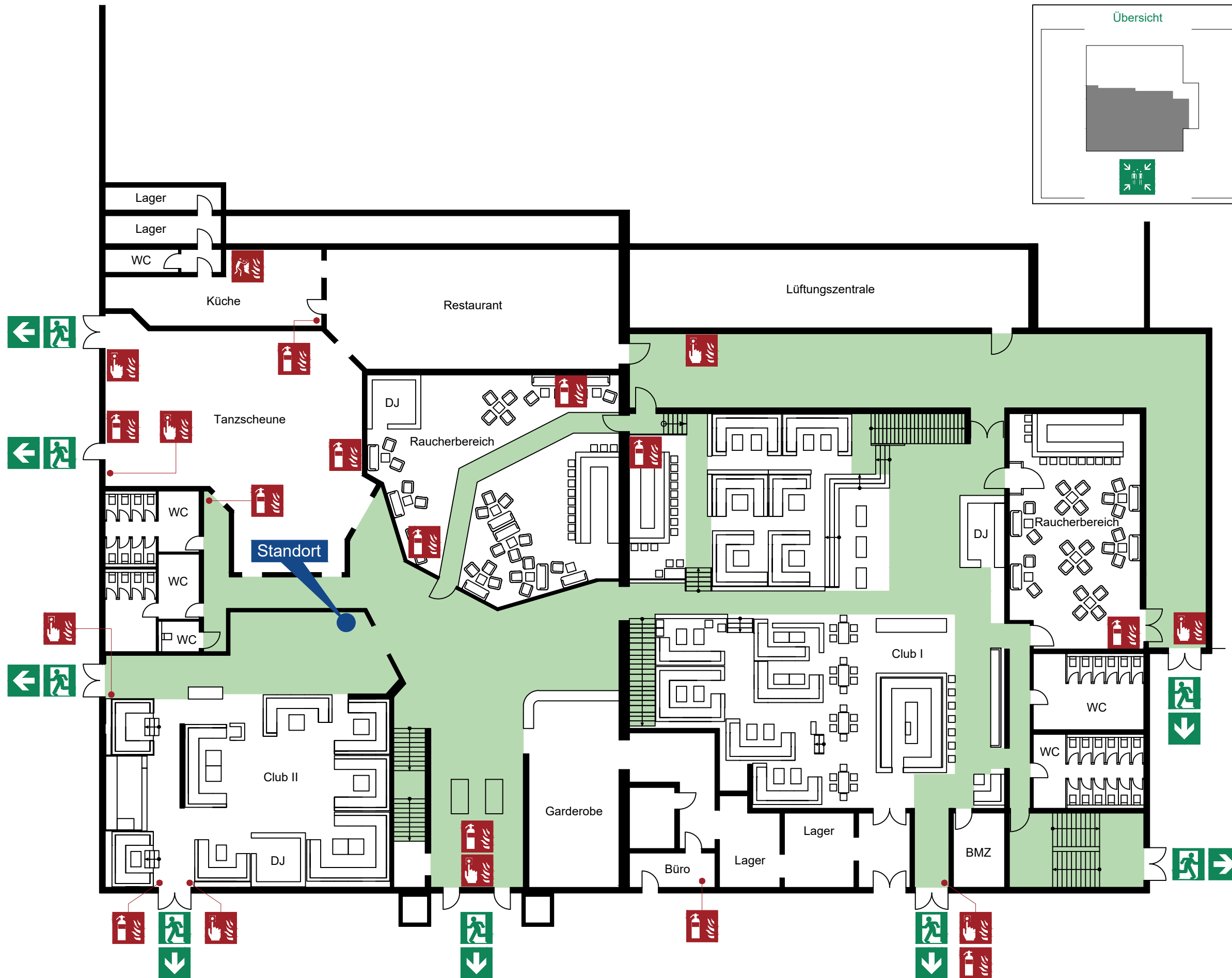


Flucht- und Rettungsplan



Verhalten bei Unfällen Ruhe bewahren

- Unfall melden** **Notruf absetzen: 112**
 Wer meldet?
 Wo geschah es?
 Was geschah?
 Wie viele Verletzte?
 Welche Arten von Verletzungen?
 Warten auf Rückfragen!
- Erste Hilfe** Absicherung des Unfallortes
 Versorgen der Verletzten
 Anweisungen beachten
- Weitere Maßnahmen** Rettungsdienste einweisen
 Schaulustige entfernen

Verhalten im Brandfall Ruhe bewahren

- Brand melden** **Brandmelder betätigen**
 oder **Notruf absetzen: 112**
 Wer meldet?
 Was ist passiert?
 Wie viele sind betroffen / Verletzt?
 Wo ist es passiert?
 Warten auf Rückfragen!
- In Sicherheit bringen** Gefährdete Personen mitnehmen
 Türen schließen
 Gekennzeichneten Fluchtwegen folgen
 Keinen Aufzug benutzen
 Brandbekämpfung benutzen
- Löschversuch unternehmen** Feuerlöscher zur
 Auf Anweisungen achten

Legende:

- Standort
- Feuerlöscher
- Brandmelder
- Löschdecke
- Notausgang
- Sammelstelle

Objekt: Musterobjekt

Stand: 05 / 2017

Erdgeschoss

Planersteller:

Weih's CAD Zeichenbüro
 Bergers Kamp 1, 48739 Legden